

# S様邸増築工事 ～ バランダを水廻りスペースに ～

Before



After



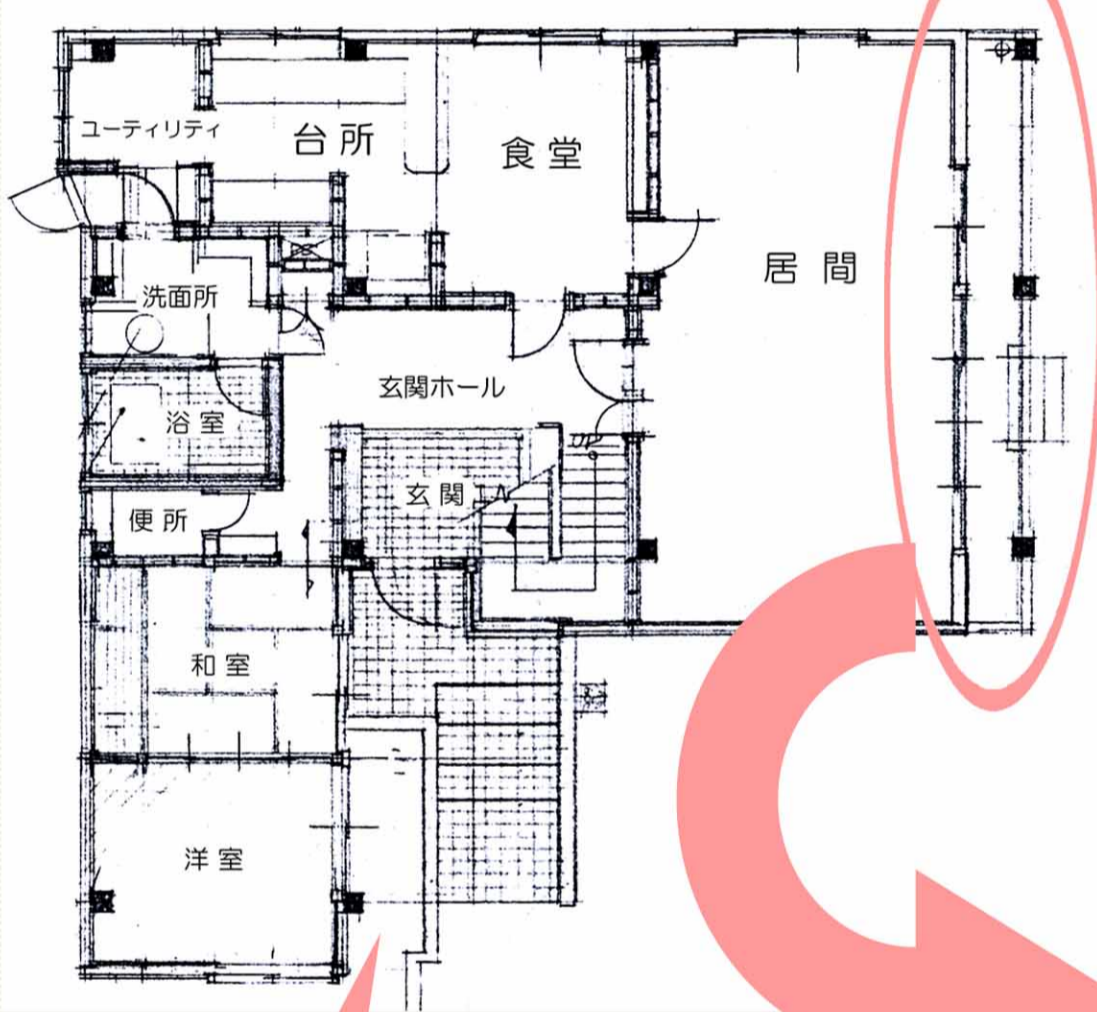
お客様のお困りだった点・ご要望

居間でソーイング教室をしているため、生徒さんのためにトイレや手洗場がすぐ近くに欲しいと思っていた。

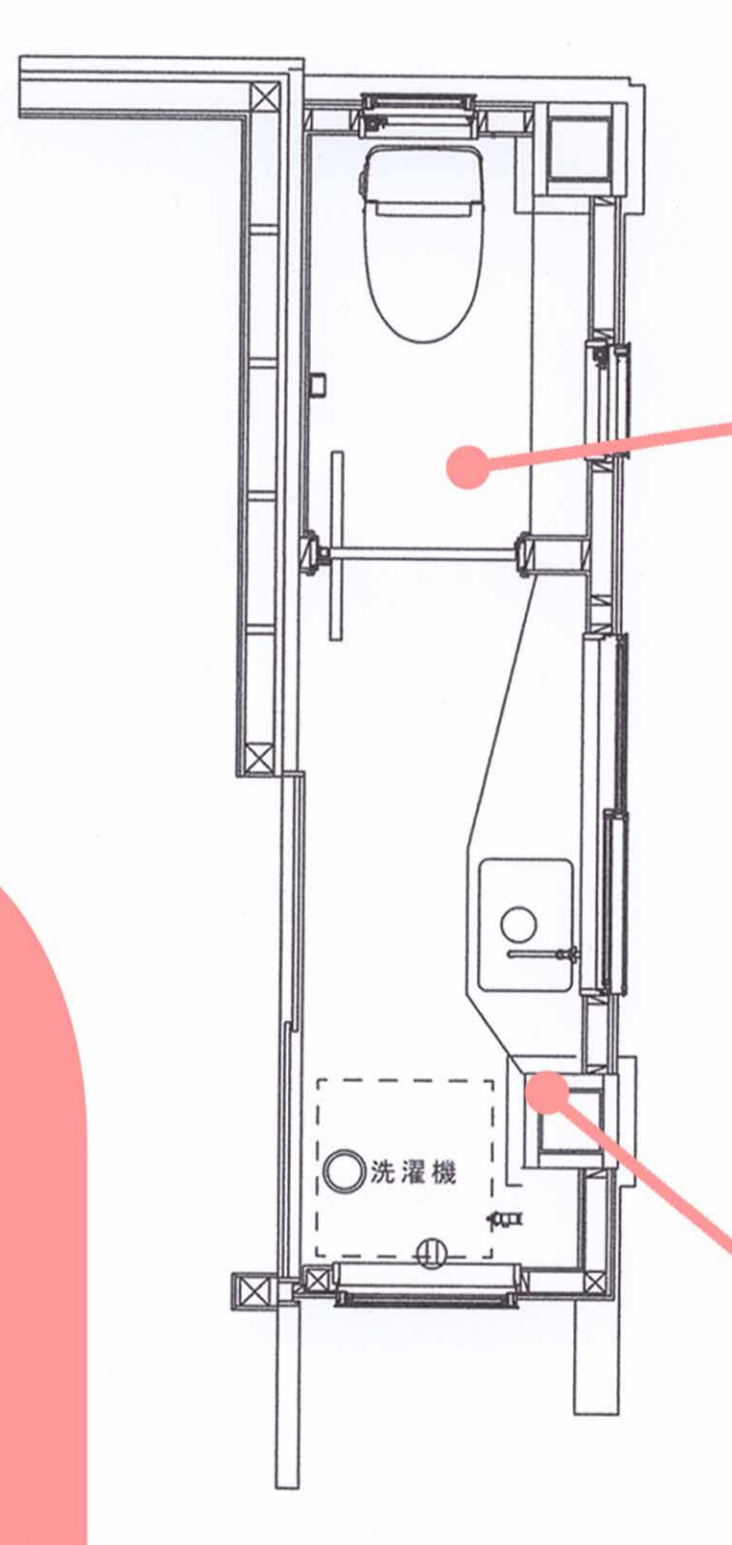


▲増築部分はさりげない感じが良い、というご要望に応じて、既存外壁にマッチしたサイディングを採用し、今までの外観と違和感がないようにした。

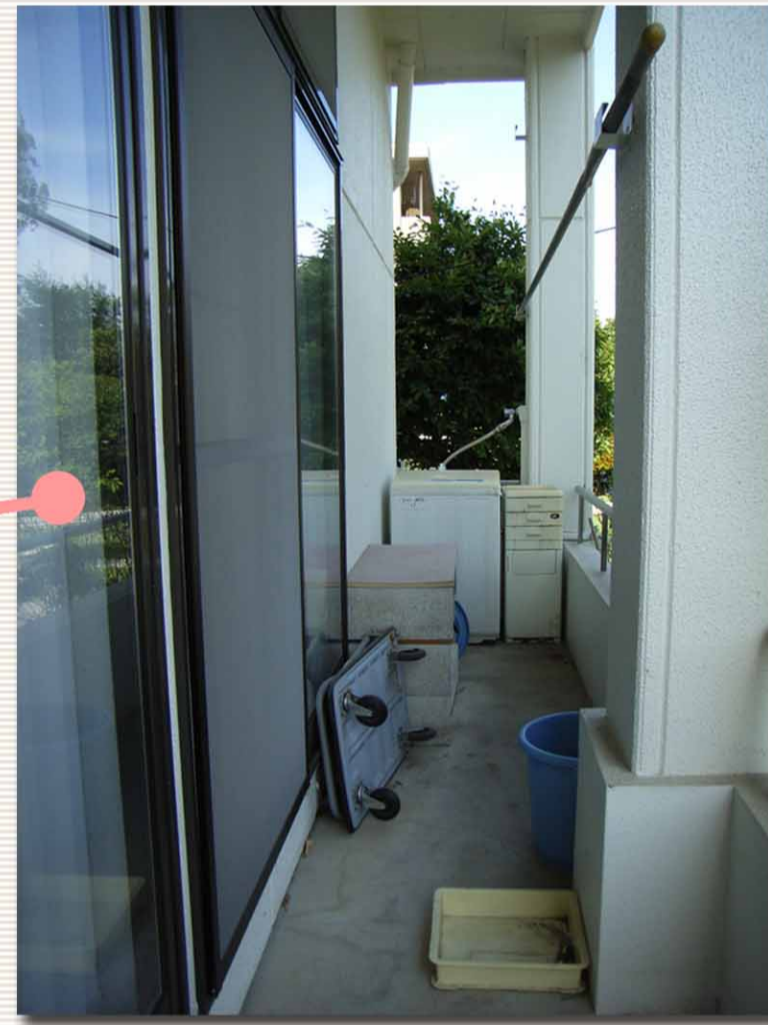
Before



After



Before



After



▲トイレ奥行を小さくするために、ネオレスト（タンクレス）を採用。

リフォームコンセプト

限られた空間の中にトイレ・流し台・洗濯機置き場を設置するにあたり省スペースを最優先に商品の選定・配置を検討した。  
トイレのドアは使い勝手を配慮して開閉スペースが少なく、開けやすいローリング式片開きドアを採用。  
流し台は奥行を最小限にするために造作した。



▲ローリング式片開きドア

Before



After



▲バルコニーを覆うことにより暗くならないように、採光に注意して窓を設置した。

お客様のお喜びのお言葉



\*奥様お手製\*  
洗濯ばさみの猫ちゃん

期待以上の空間が出来上がり、生徒さんたちにも「使いやすい」と評判をいただきました。トイレのローリング式ドアは引戸に近い感覚で開け閉め出来るので非常に楽です。今回リフォームしてとても良かったと思います。

増築リフォーム S様邸

所在地 / 群馬県前橋市

家族構成 / ご夫婦(50代)

工事期間 / 1週間